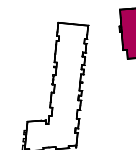


BUDYNEK

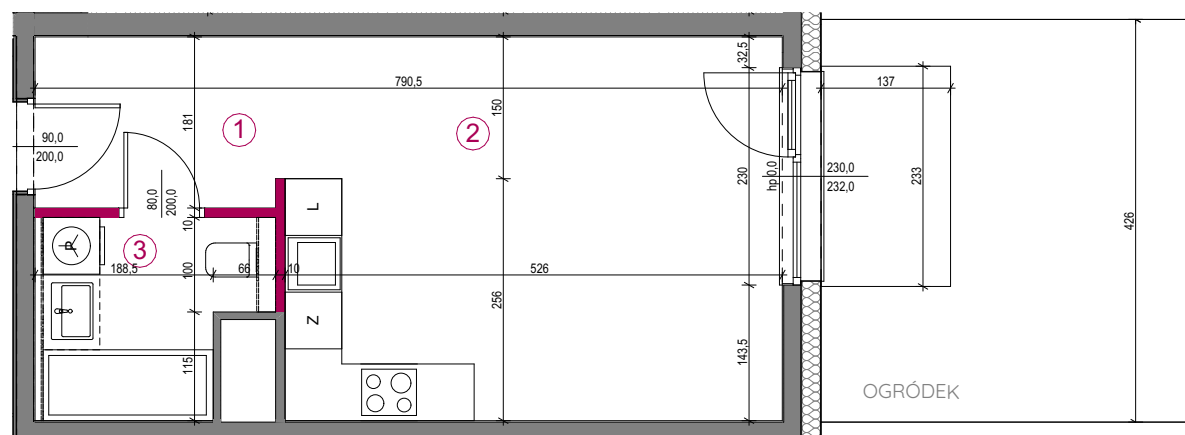
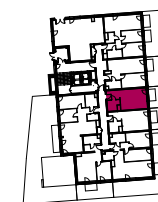
1



KLATKA PIĘTRO

1

0



NR MIESZKANIA

1/0/M3

METRAŻ CAŁKOWITY

30,83 m²

POMIESZCZENIE

pow. m²

1 KORYTARZ	4,76
2 POKÓJ DZIENNY Z ANEKSEM	21,36
3 ŁAZIENKA	4,71

POWIERZCHNIA ŁĄCZNA 30,83 m²

POWIERZCHNIA OGRÓDKA 13,85

POWIERZCHNIA TARASU 3,19



Ściany konstrukcyjne
nierozbiwalne



Ściany działowe
nadające się do demontażu

0m 1m 2,5m



Aranżacja jest poglądowa, stanowi jedynie przykładowy model funkcjonalności i nie stanowi oferty w rozumieniu KC. Zabudowa urządzeń (ścianki instalacyjne) ma charakter poglądowy. Wykonanie w gestii nabywcy lokalu. Powierzchnia zajęta przez zabudowę podejść jest wliczona do powierzchni użytkowej lokalu. Powierzchnie i wymiary mają charakter orientacyjny, ostatecznie będą znane po wybudowaniu i obmiarach wg zasad określonych w umowie deweloperskiej.

Inwestor
GJS74 Sp. z o. o.
ul. Leszno 14, 01-192 Warszawa
www.lechicka65.pl

Sprzedaż prowadzi:
ODS Real Estate Sp. z o. o.
tel. +48 537 537 059
www.odsrealestate.pl